



ZIEMEĻKURZEME

**Rogains "Talsu pauguraine"
2009.gada 2.-3.maijs**

Biletens nr. 3

Organizē

OK Ziemeļkurzeme

Karte, distance: Aivars Žogla

Distances dienests: Arvis Henriņš, Harijs Meiers, Ivars Šleiners

Tehniskais direktors: Aigars Vārna

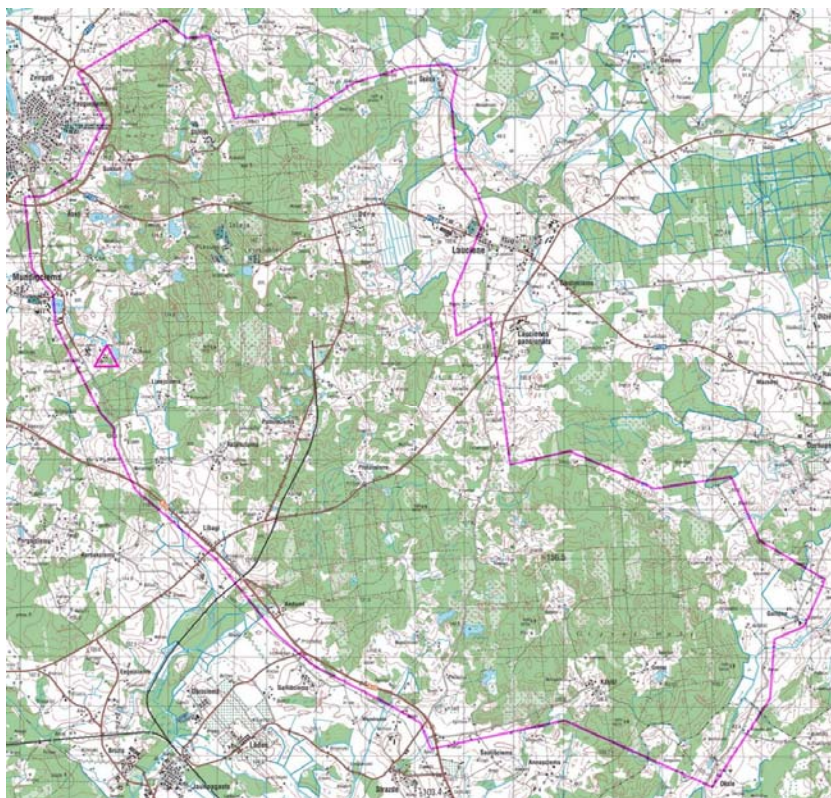
Reģistrācija, ēdināšana, u.c.: OKZK biedri, draugi un atbalstītāji.

Sacensību rajons, starta vieta

Talsu pauguraine un tās apkaime. **Hash-house – viesu māja „Vizbulītes”**. Norādes no šosejas Rīga-Ventspils pagrieziņa uz Mundigciemu, no šosejas Jūrmala-Talsi pagrieziņa uz Mundigciemu un no šosejas Kuldīga-Talsi pagrieziņa uz Mundigciemu. Izvietojumu starta vietā norādīs dežuranti.

Saite uz hash-house:

<http://maps.google.com/?ie=UTF8&ll=57.204828,22.621536&spn=0.043793,0.153809&t=h&z=13>



Noteikumi

Laika limits – 6 vai 12 stundas kājām, 6 stundas - velo.

Komandā startē 2-5 dalībnieki. (Individuālie dalībnieki sacensībās piedalīties nevarēs.)

Sacensības notiek saskaņā ar IRF un LOF apstiprinātajiem rogaininga sacensību noteikumiem. Noteikumu latviskā versija publicēta Latvijas rogaininga lapā <http://www.rogaining.lv/noteikumi.htm>

Papildinājumi noteikumiem, īpaši norādījumi.

1. Tikš atļauta suņu atrašanās sacensību vietā, taču katram ir tiesības lūgt saimniekam ierobežot dzīvnieku pārvietošanās iespējas.

Arī distancē iespējama tikšanās ar suņiem un meža dzīvniekiem. Suņi, kas ir savā vajā, ārpus dzīvojamā māju teritorijas uzvedas draudzīgi.

2. Māju pagalmus šķērsot nav atļauts, mājas ieteicams apiet, lai netraucētu iedzīvotāju naktsmieru. Rūpnieciskajās teritorijās (violets svītrojums) ieiet nav atļauts. Citas aizliegtās teritorijas – apdzīvojamā teritorija, dārzi, kapsētas - ir tumšzaļā krāsā. Dzeltēnā krāsā parādītās atklātās teritorijas lielākajā daļā ir sējumi. Tos šķērsot aizliegts. Jāuzmanās nelielo veco karjeru teritorijās.

3. Navigācijā drīkst izmantot tikai kompasu un sacensību karti. Jebkuras citas iekārtas un līdzekļi var tikt izmantoti mērķiem, kas nav saistīti ar navigāciju.

4. Distances plānošana var tikt veikta ar jebkuriem palīgīdzekļiem.

5. Katrs MTB grupu komandu dalībnieks startē un finišē ar velosipēdu. Distancē velosipēdu lietošanā ierobežojumi nav.

6. Sacensībās tiks lietoti dalībnieku numuri, kurus sacensību laikā jāpiestiprina ekipējumam vai apģērbam redzamā vietā.

Dalībnieka numurs ir A5 izmēra lapa, uz kuras ir komandas nosaukums un numurs, dalībnieka vārds un numurs komandā, dalībnieka SI-kartes numurs.



Piemērs. Komanda *Lēnie zibeņi*, komandas numurs *1701*, dalībnieks – *Rets Makvins*, dalībnieka numurs komandā – *1*, dalībnieka SI-kartes numurs *398721*. Saņemot numurus, pārbaudiet, vai informācija uz tiem atbilst patiesībai.

7. Ekipējumam vai apģērbam jābūt aprīkotam ar atstarotājiem.

Ļoti vēlams, lai vismaz vienam no komandas dalībniekiem būtu atstarojošā veste (no automašīnas komplekta), jo pārvietošanās pa koplietošanas ceļiem ar vidēji intensīvu satiksmi ir ļoti iespējama komandu ceļu plānojumā. MTB komandu velosipēdiem jābūt aprīkotiem atbilstoši satiksmes noteikumiem. Visi sacensību dalībnieki ir paši atbildīgi par satiksmes noteikumu ievērošanu.

Dalībnieku Grupas

MO, WO, XO - vīriešu, sieviešu vai jauktās *open* grupas, visu komandas dalībnieku vecums no 18 gadiem. Komandā var būt 15-17 gadus veci dalībnieki, ja vismaz viena komandas dalībnieka vecums ir 21 vai vairāk gadi.

MV, WV, XV – vīriešu, sieviešu vai jauktās senioru grupas, visu komandas dalībnieku vecums no 40 gadiem.

MSV, WSV, XSV – vīriešu, sieviešu vai jauktās *super*-senioru grupas, visu komandas dalībnieku vecums no 55 gadiem.

MTB – velorogainings, dalībnieku vecums no 18 gadiem, **tikai 6 stundu laika limits.**

Family - ģimeņu grupa, komandā ir vismaz 2 paaudžu vienas ģimenes dalībnieki un vismaz **viena dalībnieka vecums ir 14 vai mazāk gadi, tikai 6 stundu laika limits.**

Dalībnieki paši atbildīgi par savu veselības stāvokli un apdrošināšanu.

Sacensību Programma

2.maijs

no 16:00 dalībnieku ierašanās, reģistrācija, komandu informācijas precizēšana

no 17:00 karšu izsniegšana 6 stundu sacensībām

18:00 6 stundu starts

no 20:00 karšu izsniegšana 12 stundu sacensībām

21:00 12 stundu starts

24:00 6 stundu finišs

3.maijs

24:30 6 stundu sacensību beigas

1:00 6 stundu sacensību uzvarētāju apbalvošana

9:00 12 stundu finišs

9:30 12 stundu sacensību beigas

10:00 12 stundu sacensību uzvarētāju apbalvošana

Apvidus

Viens no Latvijas skaistākajiem novadiem, kas atrodas Ziemeļkursas augstienes Vanemas pauguraines dienvidrietumu daļā un Rietumlatvijas ģeobotāniskajā rajonā. Dabas parka reljefs izteikti paugurains ar beznoteces iepakām. Tās bieži ir nepārpurvotas, bet vairākās ir nelieli, ainaviski ļoti gleznaini un krāšņi ezeri. Labi attīstīts ceļu tīkls. Augstumi sacensību rajonā no 50 līdz 170 m v.j.l. Rogaininga apvidū apmēram 40% ir atklātās teritorijas. Apvidus diezgan blīvi apdzīvots.

Distance, KP un atzīmēšanās

Sacensību rajonā tiks izvietoti 50 kontrolpunkti - orientēšanās prizmas ar atstarotājiem. Atzīmēšanās sistēma – Sportident.

Kontrolpunkti ir ar vērtībām no 3 līdz 7 punktiem. Punktu vērtības ir KP numura desmitu skaitlis, piemēram, KP ar numuru 33 komandai dod 3 punktus, KP ar numuru 63 dod 6 punktus.

Kopējā KP punktu summa - 250 punkti.

Attālums „pa taisno” starp visiem KP ~75km.

Katram dalībniekam tiek piestiprināta sava SI-karte. KP ar savu SI-karti atzīmējas tas komandas dalībnieks, kura dalībnieka numurs atbilst norādei uz SI stacijas.

Piemērs (dabā neeksistē).

KP47

ja komandā ir **2** dalībnieki, atzīmējas komandas dalībnieks ar dalībnieka numuru **1**;

ja komandā ir **3** dalībnieki, atzīmējas dalībnieks ar dalībnieka numuru **2**;

ja komandā ir **4** dalībnieki, atzīmējas dalībnieks ar dalībnieka numuru **2**;

ja komandā ir **5** dalībnieki, atzīmējas dalībnieks ar dalībnieka numuru **5**.

Pārējie komandas dalībnieki šajā KP neatzīmējas.



Punkti par atzīmēšanos ar KP neatbilstošu SI-karti netiks ieskaitīti. Komandai tiks ieskaitīti punkti tikai no SI-kartēm, kurām nebūs bojāts(pārrauts) stiprinājums.

Karte

Mērogs 1:35000, H = 5m, S ~ 120km².

Vienkāršoti orientēšanās karšu apzīmējumi, paskaidrojumi tiks doti uz kartes: baltā krāsa – mežs, tumši dzeltenā – lauki, atklātas vietas; gaiši dzeltenā – pusatklātas vietas, izcirtumi, jaunaudzēs, reti koki, krūmi; ceļu apzīmējumi kartē ir atbilstoši pārvietošanās iespējām. Ziemeļu līnijas dotas ar intervālu 1km.

Kartes lapas izmērs – A2, tipogrāfijas druka, KP uz kartes, papīrs nav ūdensdrošs, tiks izsniegtas A3 aizspiežamās kabatiņas. KP leģendas – teksta aprakstu veidā uz atsevišķas lapas.

Karte sagatavota, izmantojot 1:10000 mēroga augstumliknes, ortofoto (2007.), teritorijas pārstaigāšanas un citu informāciju.

Kartes paraugi



Ceļi.



1 – 4 lieli ceļi, braucami.

5 – ceļi, kas radušies meža darbu rezultātā, vietām ar dziļām risēm. Ne visi meža izvešanas ceļi ir kartē.

6 – kvartālstīgas, pārvietošanās iespējas pa tām ir no necaurejamām līdz braucamām.

7 – vizūrstīgas, vāji pamanāmas stīgas. Ne visas vizūrstīgas parādītas kartē.

8 – vecie ceļi, ļoti daudzveidīgi, var būt pat izzūdoši, ar koku sagāzumiem, bet vietām – pat braucami.

Ūdeņi un mežs

Teritorijā pārsvarā ir šķērsojami grāvji un strauti. Nelieli strauti var nebūt parādīti kartē. Meži pārsvarā ir grūti skrienami, aizauguši, joprojām daudz nekoptas vējgāzes, egļu jaunaudzēs. Kartē var būt neiezīmēti daži jaunie izcirtumi.

Soda punkti

Par katru pilnu nokavētu minūti komanda saņem 2 soda punktus, kas tiek atskaitīti no komandas savākto punktu skaita. Par finišu ar **30 minūšu** un vairāk nokavēšanos komandas kopējais rezultāts ir 0 punkti.

Dzirdināšanas punkti un ēdināšana

Sacensību rajonā tiks izvietoti neapkalpojami dzirdināšanas punkti ar ūdens rezervuāriem. To atrašanās vieta tiks atbilstoši marķēta kartē un aprakstīta KP leģendu lapā. Distancē ir arī viens dabisks dzerama minerālūdens avots.

Ēdināšana - pēc finiša, tā būs pieejama no plkst. 22:00.

Pieteikumi

Pieteikumus komanda iesniedz **tikai tiešsaistē**, aizpildot pieteikuma formu OK Ziemeļkurzeme mājas lapā <http://www.okzk.lv> Pieteikumiem tiks piešķirts statuss: *reģistrēts* (uzreiz pēc pieteikuma iesniegšanas, maksājumu izdarīt vēl nevar), *apstiprināts* (komanda var izdarīt maksājumu), *dalībnieks* (maksājums saņemts).

Reģistrēšanās no **2009.gada 1.februāra līdz 2009.gada 20.aprīlim**.

Organizatori garantē SI-kartes nomu 200 dalībniekiem. Ja dalībnieki lietos savas SI kartes, būs iespējams dalībnieku skaitu palielināt.

Dalības maksa

OK Ziemeļkurzeme kluba biedriem: 10 LVL/N, kur N ir komandas dalībnieku skaits.

Pārējiem: 8 LVL katram komandas dalībniekam, superveterāniem un ģimenēm – 7 LVL. Ja tiek lietota sava SI-karte, dalības

maksa tiek samazināta par 1 LVL. **Nozaudētas irētās SI-kartes vērtība jāatlīdzina sekojošā apmērā: SI-6 – 35LVL, SI-5 - 20LVL, SI-8 – 25LVL.**

Dalības maksu par komandu kopumā ne vēlāk kā 1 nedēļu pēc pieteikuma apstiprināšanas jāpārskaita uz OK Ziemeļkurzeme kontu (skat. *OK Ziemeļkurzeme konta rekvizīti*), norādot maksājuma mērķi "rogainings" un komandas nosaukumu. OK Ziemeļkurzeme biedri var maksāt arī sacensību vietā. Dalības maksa nodrošina startu sacensībās, karti katram dalībniekam, ēdināšanu pēc finiša, *HashHouse* īri, vietu komandas transportam un teltij, servisa infrastruktūru, balvas uzvarētājiem, kā arī citus organizatoriskos izdevumus.

Apbalvošana

Tiks apbalvotas trīs labāko rezultātu ieguvējas komandas katrā laika un dalībnieku grupā, ja grupā būs vairāk kā 4 komandas, vai viena labākā komanda, ja grupā ir mazāk par 5 komandām.

Apmešanās iespējas, naktsmitnes

<http://www.talsurajons.lv/index.php/page,Content/id,175>

Iespējama atpūta viesu mājā „Vizbulītes” ar iepriekšēju pieteikšanos. Cena – 8LVL (15 eiro) par vienu vietu.

Informācija un jautājumi/atbildes

WWW: <http://www.okzk.lv> lapas runātavā

OK Ziemeļkurzeme konta rekvizīti

Reģ. nr. 40008111499

Juridiskā adrese: Lauri, Ugāles pagasts, Ventspils raj.

Konts: LV44HABA0551016204530 (Swedbank)

Pirmsstarta informācija (komandu numuri, reģistrēšanās procedūra, u.c.) tiks publicēta 29.aprīlī.



TALSU RAJONA PADOME



LATVIJAS VALSTS MEŽI



kurtuesi

VIKA



TALSI