

## Rogains "Ziemeļkurzeme 2008" 2008.gada 3.-4.maijs

*Bijetens nr.2*

### Organizē

OK Ziemeļkurzeme

Karte, distance: Aivars Žogla.

Distances vērtētāji: Guntars Rubenis, Mārtiņš Vimba

### Sacensību rajons

Ugāle-Puzenieki-Stikli-Spāre

*HashHouse* vieta tiks paziņota 3.bijetenā.

### Noteikumi

Laika limits – 6 vai 12 stundas.

Komandā startē 2-5 dalībnieki. (Individuālie dalībnieki sacensībās piedalīties nevarēs.)

Sacensības notiek saskaņā ar IRF un LOF apstiprinātajiem rogaininga sacensību noteikumiem. Noteikumu latviskā versija publicēta Latvijas rogaininga lapā <http://www.rogaining.lv/noteikumi.htm>

*Papildinājumi noteikumiem.*

1. Tiks atļauta suņu atrašanās sacensību vietā, taču katram ir tiesības lūgt saimniekam ierobežot dzīvnieku pārvietošanās iespējas.
2. Navigācijā drīkst izmantot tikai kompasu un sacensību karti. Jebkuras citas iekārtas un līdzekļi var tikt izmantoti mērķiem, kas nav saistīti ar navigāciju.
3. Distances plānošana var tikt veikta ar jebkuriem palīg līdzekļiem.
4. Katrs MTB grupu komandu dalībnieks startē un finišē ar velosipēdu. Distancē velosipēdu lietošanā ierobežojumi nav.
5. Sacensībās tiks lietoti dalībnieku numuri, kurus sacensību laikā jāpiestiprina ekipējumam vai apģērbam redzamā vietā.
6. Ekipējumam vai apģērbam jābūt aprīkotam ar atstarotājiem.

### Dalībnieku Grupas

MO, WO, XO - vīriešu, sieviešu vai jauktās *open* grupas, visu komandas dalībnieku vecums no 18 gadiem.

MV, WV, XV – vīriešu, sieviešu vai jauktās senioru grupas, visu komandas dalībnieku vecums no 40 gadiem.

MSV, WSV, XSV – vīriešu, sieviešu vai jauktās *super-senioru* grupas, visu komandas dalībnieku vecums no 55 gadiem.

MMTB, WMTB, XMTB – vīriešu, sieviešu vai jauktās velorogaininga grupas, dalībnieku vecums no 18 gadiem, **tikai 6 stundu laika limits.**

Family - ģimeņu grupa, komandā ir vismaz 2 paaudžu dalībnieki, vecums nav ierobežots.

**Dalībnieki paši atbildīgi par savu veselības stāvokli un apdrošināšanu.**

### Sacensību Programma

3.maijs

no 19:00 dalībnieku ierašanās, karšu izsniegšana.

**20:00 6 stundu starts**

**21:00 12 stundu starts**

21:21 saulriets

22:09 krēslas beigas (5.maijā ir jauns Mēness)

4.maijs

**2:00 6 stundu finišs**

3:30 apbalvošana

4:47 rītausmas sākums

5:35 saullēkts

**9:00 12 stundu finišs**

10:30 apbalvošana

### Apvidus

Pārsvarā skuju koku mežs ar dažādu caurejamību – no ļoti labas līdz ļoti sliktai. Vidēji attīstīts stigu un ceļu tīkls. Vairākas purvainas teritorijas, arī lieli purvi, daži plati meliorācijas grāvji, arī nepārvarami. Augstumi sacensību rajonā no 15 līdz 55 m v.j.l. Apmēram 15-20% atklātu teritoriju. Daudz dažāda vecuma izcirtumi. Teritoriju šķērso Stendes upe, kuru daudzās vietās var forsēt pa bebru dambjiem un seklākām vietām.

### Distance, KP un atzīmēšanās

Sacensību rajonā tiks izvietoti 50 kontrolpunkti, kas būs īpašs marķējums ar atstarotājiem un kodu. Kods un KP apmeklējuma laiks komandai jāieraksta komandas kontrolkartīņā, ko tā saņem kopā ar karti pirms sacensībām.

Kontrolpunkti ir ar vērtībām no 3 līdz 7 punktiem. Punktu vērtības ir KP numura desmitu skaitlis, piemēram, KP ar numuru 33 komandai dod 3 punktus, KP ar numuru 63 dod 6 punktus.

Kopējā KP punktu summa - 250 punkti.

Distances garums, apmeklējot visus KP "pa taisno" – virs 85km.

*Informācija tiks precizēta 3.bijetenā.*

## Karte

Mērogs 1:35000, H = 5m

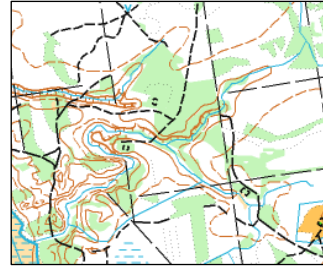
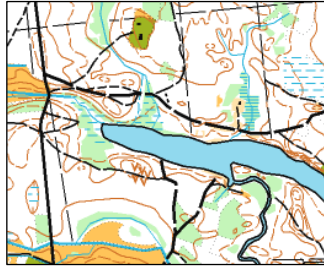
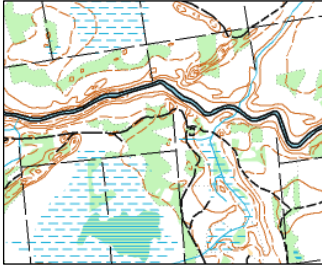
Vienkāršoti orientēšanās karšu apzīmējumi, paskaidrojumi tiks doti uz kartes (baltā krāsa – mežs, dzeltenā – atklātas vietas, zaļā – izcirtumi, jaunaudzis, reti koki, krūmi, ceļu apzīmējumi kartē ir atbilstoši pārvietošanās iespējām.)

Kartes pilnais izmērs – 412mm x 300mm, lāzerdruka uz A4 fragmentiem, papīrs nav ūdensdrošs.

KP leģendas – teksta aprakstu veidā uz atsevišķas lapas.

Karte sagatavota, izmantojot PSRS Ģeņštāba 1:25000 topokartes augstumlīknes (1982.), VZD ortofoto (2004.), teritorija pārstaigāta 2007., 2008.g.

Komanda saņems arī vienu vienkāršotu karti mērogā 1:70000 distances plānošanas vajadzībām.



Kartes paraugi (~3,2km<sup>2</sup> katrs)

## Soda punkti

Par katru pilnu nokavētu minūti komanda saņem 2 soda punktus, kas tiek atskaitīti no komandas savākto punktu skaita. Par finišu ar 30 minūšu un vairāk nokavēšanos komandas kopējais rezultāts ir 0 punkti.

## Dzirdināšanas punkti un ēdināšana

Sacensību rajonā tiks izvietoti 2 neapkalpojami dzirdināšanas punkti ar ūdens rezervuāriem. To atrašanās vieta tiks atbilstoši marķēta kartē un aprakstīta KP leģendu lapā.

Ēdināšana tiek organizēta pēc finiša, tā būs pieejama no plkst. 24:00 (LV rogaininga klasika – soļanka, bulciņa, tēja).

## Pieteikumi

Pieteikumus komanda iesniedz **tikai tiešsaistē**, aizpildot pieteikuma formu OK Ziemeļkurzeme mājas lapā

<http://okzk.talsubjc.lv>.

Pieteikumiem tiks piešķirts statuss: *reģistrēts* (uzreiz pēc pieteikuma iesniegšanas, maksājumu izdarīt vēl nevar), *apstiprināts* (komanda var izdarīt maksājumu), *dalībnieks* (maksājums saņemts).

Reģistrēšanās no **2008.gada 1.februāra līdz 2008.gada 20.aprīlim**.

**Kopējais maksimālais dalībnieku skaits šīm sacensībām ir 200.**

## Dalības maksa

OK Ziemeļkurzeme kluba biedriem: 5 LVL/N, kur N ir komandas dalībnieku skaits.

Pārējiem: 7 LVL katram komandas dalībniekam.

**Dalības maksu par komandu kopumā ne vēlāk kā 1 nedēļu pēc pieteikuma apstiprināšanas jāpārskaita uz OK Ziemeļkurzeme kontu (skat. *OK Ziemeļkurzeme konta rekvizīti*), norādot maksājuma mērķi "rogainings" un komandas nosaukumu.** OK Ziemeļkurzeme biedri var maksāt arī sacensību vietā. Dalības maksa nodrošina startu sacensībās, karti katram dalībniekam, ēdināšanu pēc finiša, *HashHouse* ar vietu komandas transportam un teltij, dušas, balvas uzvarētājiem, kā arī citus organizatoriskos izdevumus.

## Apbalvošana

Tiks apbalvotas trīs labāko rezultātu ieguvējas komandas katrā laika un dalībnieku grupā, ja grupā būs vairāk kā 3 komandas, vai viena labākā komanda, ja grupā ir mazāk par 4 komandām.

## Apmešanās iespējas, naktsmītnes

Ja nedēļas nogali plānojat pavadīt sacensību rajona tuvumā Usmas ezera apkaimē, apmešanās iespējas ir ļoti plašas: kempings „Vectirukši”, kempings „Lakši”, kempings „Tirukši”, kempings-spa „Usma”, kempings „Strazdiņi”, kempings „Mežmalas”, Usmas Kristīgā skola, „Mammadaba” kempings pie Gulbju ezera, kempings „Rožkalni”, kempings „Godeļi”, kempings „Bukdangas”.

## Informācija un jautājumi/atbildes

WWW: <http://okzk.talsubjc.lv> lapas runātavā

## OK Ziemeļkurzeme konta rekvizīti

Reģ. nr. 40008111499

Juridiskā adrese: Lauri, Ugāles pagasts, Ventspils raj.

Konts: LV44HABA0551016204530 (Hansabanka)

**3.bijetens tiks publicēts 21.04.2008.**